







จากสนามบิน

สถานียานพาหนะ	 <b>รถบัสโซชิ</b> (ใช้เวลาประมาณ 90 - 105 นาที) หน้าสถานีซาเซโบะ (ศูนย์รถบัสโซชิ)	เมืองซาเซโบะ
	 <b>รถตู้โดยสาร</b> (ประมาณ 55 นาที) สถานีซาเซโบะ Minatoguchi	
	 <b>รถยนต์ส่วนตัว</b> (ประมาณ 55 นาที) Nagasaki Expressway (ทางแยกTakeo) → Nishikyushu Expressway → Minato Sasebo I.C	
รถตู้เช่า	 <b>รถบัสโซชิ</b> (ใช้เวลาประมาณ 100 นาที) หน้าสถานีซาเซโบะ (ศูนย์รถบัสโซชิ)	เมืองซาเซโบะ
	 <b>รถยนต์ส่วนตัว</b> (ประมาณ 90 นาที) Nagasaki Expressway (ทางแยกTakeo) → Nishikyushu Expressway → Minato Sasebo I.C	

จากแต่ละจังหวัดในคิวชู

สถานีอากาศยาน	 <b>รถบัสด่วน</b> (ประมาณ 120 นาที) หน้าสถานีซาเซโบะ (ศูนย์รถบัสโซชิ)	เมืองซาเซโบะ
	 <b>รถยนต์ส่วนตัว</b> (ประมาณ 105 นาที) Kyushu Expressway → (ทางแยกTosu) Nagasaki Expressway → (ทางแยกTakeo) Nishikyushu Expressway → Sasebo Minato I.C	
	 <b>JR limited express สีเขียว</b> (ประมาณ 110 นาที) มาถึงที่สถานีซาเซโบะ	
สถานีทางอากาศ	 <b>JR Kyushu Seaside Liner rapid</b> (ประมาณ 110 นาที)	เมืองซาเซโบะ
	 <b>JR section rapid</b> (ประมาณ 120 นาที)	
	 <b>รถบัสด่วน</b> (ประมาณ 90 นาที)	

เมืองแห่งท้องทะเลและสายลม ซาเซโบะ โอจิกะ



ข้อมูลการขนส่ง

**รถบัส**  
รถบัสโซชิ (เส้นทางรถบัส รถบัสด่วน)  
<https://www.bus.saihigroup.co.jp/english>

**ทางรถไฟ**  
JR คิวชู  
<https://www.jrkyushu.co.jp/english/>

รถไฟมัตสึอูระ  
<http://matutetu.com/publics/index/2/>

**รถแท็กซี่**  
รถตุ่สนามินางาซากิ(จอง)  
<http://www.jumbotaxi.info/>

**เรือ**  
เรือโดยสารคุโรชิมะ (Ferry Kuroshima)  
<https://kuroshimakanko.com/en/index.php/category/access>

เรือสินค้าคิวชู(เรือความเร็วสูง Sea Queen Sea Angel Ferry Inori)  
<https://kyushu.co.jp/en/publics/index/>

เรือขนส่งสินค้าโนโมะ (เฟอร์รี่โทคะ)  
<http://www.nomo.co.jp/>

ข้อมูลที่เป็นประโยชน์

**รถบัส**      รถบัสSUNQ  
<http://www.sunqpass.jp/english/>

**ทางรถไฟ**      JR Kyushu Rail Pass  
<https://www.jrkyushu.co.jp/english/railpass/railpass.html>

ติดต่อสอบถาม

ศูนย์ข้อมูลการท่องเที่ยวซาเซโบะ (ในสถานีซาเซโบะ) (9:00 - 18:00 / เปิดตลอดไม่มีวันหยุด)

**ข้อมูลโฮมเพจ**      ข้อมูลการท่องเที่ยวซาเซโบะ โอจิกะ  
<http://travel.sasebo99.com/en/>      [มีสติ๊กเกอร์รับส่งเมืองแห่งทะเลและสายลม](#)

เผยแพร่เมื่อเดือนมีนาคม 2020  
ภาพนี้ใช้เพื่อการโฆษณาเท่านั้น

เดินทางตามหาเสียงหัวใจ



จังหวัดนางาซากิ  
โบรชัวร์การท่องเที่ยว เมืองซาเซโบะ โอจิกะ

# ซาเซโบะ โอจิกะ

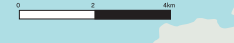
NAGASAKI  
SASEBO OJIKA

การเคลื่อนไหวของเปลือกโลกเมื่อหลายหมื่นปีก่อนสร้างชายฝั่งเว้าแหว่ง( Ria coasts) ที่ซับซ้อนกว่า 288 กม.ขึ้นมาที่ฝั่งตะวันตกของญี่ปุ่น ทางด้านหน้ามีหมู่เกาะคุกุชิมะที่มีเกาะเรียงรายเหนือจดใต้กว่า 208 เกาะ และยังมีเกาะต่าง ๆของหมู่เกาะโกโคะที่มีเกาะโอจิยะและเกาะอุคุชิมะ กระแสน้ำสีขิมะไหลแยกออกมาจากกระแสน้ำคูโรชิโอะ ชายฝั่งและหมู่เกาะที่สลับซับซ้อน เราเรียกผู้คนที่ใช้ชีวิตอาศัยอยู่กับทะเลแห่งนี้ว่า "อูระ" ชาวอูระที่มีความรู้ภูมิปัญญาโดดเด่นหายาก มีวัฒนธรรมการใช้ชีวิตที่เป็นเอกลักษณ์แตกต่างจากบริเวณอื่น พวกเขาเรียกสถานที่ที่ประกอบไปด้วยเกาะมากมายและมีอูระว่า "เมืองแห่งท้องทะเลและสายลม เวทีของท้องทะเลที่สอเสียงชีวิต" ผู้มาเยือนสถานที่แห่งนี้จะได้สัมผัสกลิ่นอายและเรื่องราวในทั้ง 4 ฤดูของชาวอูระได้จากที่นี่

ยินดีต้อนรับ สู่มืองแห่งท้องทะเลและสายลม



เมืองแห่งทะเลและสายลม แผนที่ใหญ่



A

B

C

D

E

F

G

1

2

3

4

5

6

1

2

3

4

5

6

เที่ยวเกาะ  
3 ชั่วโมงโดยเรือเฟอร์รี่จากท่าเรือซาเซโบะ  
**เกาะโอจิกะ**  
Ojika

เกาะแห่งนี้ได้รับเลือกให้เป็น "หมู่บ้านที่สวยงามที่สุดในญี่ปุ่น"  
ประกอบด้วยเกาะน้อยใหญ่ 17 เกาะ และมีหมู่บ้านอยู่ด้วย  
คือ 7 เกาะ สามารถเพลิดเพลินไปกับการพักผ่อนบนเกาะที่ต่าง  
จากแผ่นดินใหญ่



- 1 ศาลเจ้าจิโนะโคจิมาะ** MAP A-3  
ว่ากันว่าถูกสร้างขึ้นด้วยความหวังที่ว่า จะ  
สร้างความปลอดภัยให้กับกองเรือเดินทาง  
☞ 3939 มาเอคาตะโกะ, โอจิกะ, เมืองคิตะมัทสึอุระ
- 2 อิเมะโนะมัดสึบาระ** MAP A-3  
ต้นสน 100 ต้นที่ขึ้นชื่อของญี่ปุ่น ต้นสนสีเขียว  
ที่ตั้งเรียงรายเป็นแนวเส้นตรงสวยงามกว่า 450  
เมตร  
☞ ยานากิโกะ, โอจิกะ, เมืองคิตะมัทสึอุระ

**access**  
เรือสินค้าคิวชู  
● 3 ชั่วโมงโดยเรือเฟอร์รี่จากท่าเรือซาเซโบะ  
● 1 ชั่วโมง 30 นาทีโดยเรือด่วน  
<https://kyusho.co.jp/en/publics/index/>



**เรือขนส่งสินค้าโนโมะ**  
● ประมาณ 5 ชั่วโมงโดยเรือเฟอร์รี่โทโคจิกะท่าเรือซาเซโบะ  
<http://www.nomo.co.jp/>



**เกาะโนซากิ**  
Nozakizima



เกาะที่เต็มไปด้วย  
ความทรงจำแห่งการ  
อธิษฐาน

- 4 โบสถ์คิวโนะคุบิ** MAP A-3  
"หมู่บ้านโนะคุบิ" ที่มีโบสถ์สร้างอยู่นั้น ว่ากันว่า  
เป็นหมู่บ้านที่ชาวคริสเตียนอพยพมาอาศัย เป็น  
โบสถ์ที่ถูกสร้างด้วยอิฐทั้งหมด  
<http://ojikajima.jp/en/category/nozakizima/nokubi>



**information**  
สมาคมการท่องเที่ยวเกาะโอจิกะ NPO  
2791-13 ฟุเอฟูตึโกะ, โอจิกะ, เมืองคิตะมัทสึอุระ  
<http://ojikajima.jp/en/top>  
ท่องเที่ยวเกาะโอจิกะ ▶



ชายหาดเล่นน้ำซึ่งเป็นที่นิยมเพราะมีน้ำทะเลใสสะอาดและหาดทรายสวยงาม



- 3 ชายหาดเล่นน้ำคาคิโนะฮามะ**  
MAP A-3  
☞ ยานากิโกะ, โอจิกะ, เมืองคิตะมัทสึอุระ  
☞ มีห้องน้ำและห้องอาบน้ำ

**พักในบ้านพักพื้นเมืองเก่าแก่**  
ใช้เวลาแสนสุข  
ไปกับที่พักพื้นเมืองเก่าแก่  
การปรับปรุงบ้านเก่าแก่ที่มีอายุ  
มากกว่า 100 ปี ใช้เวลาเวลาพักผ่อน  
อย่างหรูหรา สามารถเพลิดเพลินไปกับ  
การเดินทางแบบผู้ใหญ่ที่พักผ่อน  
ราวกับเป็นผู้อาศัย

<http://ojikajima.jp/en/kominka>



เที่ยวเกาะ  
2 ชั่วโมง 30 นาทีโดยเรือเฟอร์รี่จากท่าเรือซาเซโบะ  
**เกาะอุคุจิมะ**  
Uku

เกาะอุคุจิมะเกาะที่อยู่เหนือสุดของหมู่เกาะโกโตะ  
ทิวทัศน์อันงดงามและอุดมสมบูรณ์ที่โอบล้อมด้วย  
ทะเลจะช่วยปลดปล่อยหัวใจของคุณ เป็นเกาะแห่ง  
ชุมชนที่ผู้ใดมาเยือนสักครั้งจะไม่มีวันลืมเลือน

ทิวทัศน์ที่เห็นวัวโกโตะกินหญ้าข้างดงมา!



- 7 ชายฝั่งโนคาตะ ปรากฏการณ์สีนิมาเซะ**  
MAP A-1  
☞ โนคาตะ, อุคุโจ, เมืองซาเซโบะ



สถานที่ที่เป็นตัวแทนความยิ่งใหญ่ของเกาะ  
สถานที่ท่องเที่ยวสวยสดงดงาม



บอกเล่าประวัติศาสตร์อุคุ  
สถานที่ท่องเที่ยวสวยสดงดงาม

- 5 ฮามาคาตะ ฟูเรโอดัง**  
MAP A-2  
● ทุกวันเสาร์อาทิตย์และวันหยุดราชการเวลา  
9:00 - 17:00

- 6 ชายหาดเล่นน้ำไอฮามะ**  
MAP A-2



☞ 4905 อุคุมาจิโระ, เมืองซาเซโบะ  
● ต้นเดือนกรกฎาคม - ปลายเดือน  
สิงหาคม เวลา 9:00 - 17:00  
☞ ค่าห้องอาบน้ำ 100 เยน

**ปั่นจักรยานที่อุคุ**  
หนึ่งในจังหวัดที่โปร่งใสที่สุด  
ตั้งแต่ 300 เยน  
สถานที่ให้เช่า (บริษัทแห่งหนึ่ง) สมาคมการท่องเที่ยวเมืองอุคุ (ภายในท่าเรือ)

**access**  
เรือสินค้าคิวชู  
● 2 ชั่วโมง 30 นาทีโดยเรือเฟอร์รี่ในเรือจากท่าเรือซาเซโบะ  
● ประมาณ 1 ชั่วโมง 30 นาทีโดยเรือด่วน Sea Queen หรือเรือด่วน Big Earth หมายเลข 2  
<https://kyusho.co.jp/en/publics/index/>

เรือขนส่งสินค้าโนโมะ  
ประมาณ 5 ชั่วโมงโดยเรือเฟอร์รี่โทโคจิกะท่าเรือซาเซโบะ  
<http://www.nomo.co.jp/>



**information**  
สมาคมส่งเสริมการท่องเที่ยวเมืองอุคุ  
2524-23 อุคุมาจิโระ, เมืองซาเซโบะ  
<http://www.ukujima.com>



เที่ยวเกาะ  
นั่งเรือเฟอร์รี่จากท่าเรือโอโนะสุระ 50 นาที  
**เกาะคุโรชิมะ**  
Kuroshima

เกาะคุโรชิมะหนึ่งในเกาะของหมู่เกาะคุคุจิมะนี้มี  
ประวัติศาสตร์ของชาวคริสเตียน เป็นเกาะที่มีชาวคาทอลิกอยู่  
กว่า 80% ที่คอยสวดมนต์อยู่  
"หมู่บ้านคุโรชิมะ" นั้นได้รับการขึ้นทะเบียนเป็นมรดกในเดือน  
กรกฎาคม ปีค.ศ.2018 ในฐานะที่เป็น  
"มรดกที่เกี่ยวกับคริสเตียนในนางาซากิและภูมิภาคอามาคูสะ"

- 8 หอดูดาววาระเบะ**  
MAP B-4  
เป็นจุดชมวิวที่สวยงามมาก



**ทดลอง** รสชาติและเนื้อสัมผัสที่เป็นเอกลักษณ์!  
**ชิมะเมชิ** ข้าวหุงถึงคุโรชิมะที่ค้องเป็นการ  
เพลิดเพลินไปกับอาหารสดใหม่!  
เด็ดที่เกาะซากุไรเวลาที่มีการผลิต!  
คุโรชิมะฟูคุะมันจู

"ชิมะเมชิ" ซึ่งทำจากอาหารทะเลที่จับได้ในบริเวณ  
คุโรชิมะ ไม่ใช่เพียงแค่ข้าวที่อร่อยอย่างเกลือ  
เท่านั้น ยังมีมิซึมะโทฟู หรือสาหร่ายที่ขึ้นชื่อ  
ที่เรารู้จัก

**access**  
เรือโดยสารคุโรชิมะ (Ferry Kuroshima)  
นั่งเรือเฟอร์รี่จากท่าเรือโอโนะสุระ 50 นาที  
<https://kuroshimakanako.com/en/index.php/category/access>



**information**  
สมาคมการท่องเที่ยวคุโรชิมะ NPO  
8-4 คุโรชิมะโจ, เมืองซาเซโบะ  
<https://kuroshimakanako.com/index-en.html>



- 9 คุโรชิมะเทนซูดัง** MAP B-4  
สร้างเสร็จสมบูรณ์ในปี ค.ศ.1902 โดยผู้มีจิตศรัทธา ใช้เวลา  
ก่อสร้าง 2 ปี ภายใต้การออกแบบและการดูแลจาก  
บาทหลวง Marmand ชาวฝรั่งเศส  
(จำเป็นต้องติดต่อล่วงหน้าหากต้องการเยี่ยมชม)  
ศูนย์ข้อมูลมรดกที่เกี่ยวข้องกับคริสเตียนในนางา  
ซากิและภูมิภาคอามาคูสะ  
<http://kyoukaigun.jp/en/>



**10 คุโรชิมะ Welcome House**  
MAP B-4  
ดีดักทำเรือคุโรชิมะยังมีแหล่งข้อมูลการท่องเที่ยว  
และจำหน่ายอาหารขึ้นชื่อและของฝาก  
จากคุโรชิมะอีกด้วย  
● 9:00 - 16:00 ● วันหยุดพิเศษ  
บริการให้เข้าจักรยานไฟฟ้า  
(300 เยน / 1 ชั่วโมง)



# เดินเล่นภายในเมืองซาเซโบะ

ซาเซโบะเป็นเมืองที่มีวัฒนธรรมเป็นเอกลักษณ์ได้รับแรงบันดาลใจจากวัฒนธรรมอเมริกันหลังสงครามโลกซึ่งใช้ทะเลเป็นแหล่งในการดำเนินชีวิต การผสมผสานของวัฒนธรรมที่ต่างกันเช่นซาเซโบะเบอร์เกอร์ , เลมอนสเต็ก หรือบาร์ชาวต่างชาติรวมถึงเทศกาลดนตรีแจ๊สถือเป็นเสน่ห์อย่างหนึ่งของเมือง นอกจากนี้ยังสามารถมองเห็นอีกด้านหนึ่งของซาเซโบะด้วยการติดตามประวัติอันทันสมัยได้จากการเดินทางผ่านอาคารประวัติศาสตร์ในซาเซโบะ



sasebo city



## มรดกของญี่ปุ่น

ในเมืองซาเซโบะมรดกของญี่ปุ่นถูกล้อมรวมเข้ากับชีวิตความเป็นอยู่

## START



### 1 สถานีซาเซโบะ

ศูนย์ข้อมูลการท่องเที่ยวซาเซโบะตั้งอยู่ในสถานี  
☎ 21-1 มิสุระโจ, เมืองซาเซโบะ



เดิน 5 นาที

### 2

### โบสถ์คาทอลิกเมืองมิสุระ

โบสถ์สถาปัตยกรรมโกธิคที่ตั้งงาม  
☎ 4-25 มิสุระโจ, เมืองซาเซโบะ

เดิน 2 นาที



### 3

### โทโนโซวเทนไก ทนเนรุโยโคโจ

"โทโนโซวเทนไก" ได้รับความนิยมต่อเนื่องมาเป็น 100 ปี  
"ทนเนรุโยโคโจ" ที่เป็นร้านค้าที่ตั้งเรียงรายถือเป็นสถานที่หลบภัยในยามสงคราม ถือเป็นจุดที่สามารถสัมผัสได้ถึงจิตใจและวัฒนธรรมอาหารของซาเซโบะ

เดิน 1 นาที



### 4 เมืองซารุคุ 403 อางเซ

ความยาวทั้งหมด 1 กิโลเมตร เป็นอาเขตที่เป็นเส้นตรง 1 ในญี่ปุ่น!

เดิน 10 นาที



### 5 สวนสาธารณะซาเซโบะ

สวนสาธารณะซาเซโบะที่มีสะพานข้ามนั้นมีกลิ่นอายความเป็นอเมริกันเพราะอยู่ติดกับ Nimitz Park และจะมีซากุระบานในฤดูใบไม้ผลิ

☎ ซึราเซโจ, เมืองซาเซโบะ

# เดินเที่ยวชมรอบๆเมืองตามสบาย



Take a walk in central Sasebo

เดิน 7 นาที

### 6

### จินเต็นฟูโคเซนคิเน็นคัง (หอวัฒนธรรมของเมือง)

☎ 2 ซึราเซโจ, เมืองซาเซโบะ  
● 9:00 - 22:00 (หากไม่มีการใช้งานเปิดถึงเวลา 17:00)  
● ทุกวันอังคารและวันสิ้นปีและปีใหม่ (29 ธันวาคม - 3 มกราคม)



BRICK MALL SASEBO

### โยโรซึจิ 6 คู

YOROZU TOWN SIX

ใช้เวลาเดินทางจากสถานีซาเซโบะ 5 นาที

## GOAL

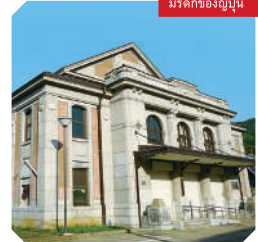


\*ศูนย์เปลี่ยนถ่ายน้ำเมืองซาเซโบะเก่า

### 7

### พิพิธภัณฑ์กองกำลังป้องกันตนเองทางทะเลญี่ปุ่นซาเซโบะ (Sail tower)

ประวัติและกิจกรรมของกองทัพเรือญี่ปุ่นและกองกำลังป้องกันตนเองทางทะเลถูกจัดแสดงอย่างเข้าใจง่าย สามารถเยี่ยมชมประวัติศาสตร์ของกองทัพเรือได้จนถึงปัจจุบัน  
☎ 8-1 อุวะมาจิ, เมืองซาเซโบะ  
● 9:30 - 17:00 (เข้าชมรอบสุดท้าย 16:30)  
● วันพฤหัสบดี 3 ของทุกเดือน และ 28 ธันวาคม - 4 มกราคม



เดิน 3 นาที

## Gourmet

### ร้านอาหารยอดนิยมในซาเซโบะ

มีหลายรสชาติและขนาด!



แซมเบอร์เกอร์ ต้นกำเนิด จากซาเซโบะ / ซาเซโบะเบอร์เกอร์ ในปี ค.ศ. 1950 เริ่มมีการปรุงสุกอาหารจากฐานทัพเรืออเมริกาโดยตรง

เรื่องราวในซาเซโบะ / เลมอนสเต็ก เนื้อวัวที่หนบางๆ เดิมรสชาติด้วยซอสที่ทำจากไซบูและน้ำมะนาวมีรสชาติสดชื่นอันเป็นเอกลักษณ์เฉพาะ



เมนูของกองทัพเรือ ตัดแปลงเป็นของตัวเอง / สตูว์เนื้อของกองทัพเรือ จากหนังสือสูตรอาหารของกองทัพเรือในปลายศตวรรษที่ 19 จนถึงต้นศตวรรษที่ 20 "หนังสืออ้างอิงการทำอาหารจากกองทัพเรือ" ในแต่ละร้านจะมี "สตูว์เนื้อ" ที่ดัดแปลงเป็นของตัวเอง มีรสชาติที่หลากหลาย



ของหวานในยุคแห่งการเฉลิมฉลองของกองทัพเรือ / ถั่วแดงต้มหวานเมื่อกองทัพเรือเข้าท่าเรือ ใช้ชีวิตบนเรือในคืนก่อนที่จะกลับไปท่าเรือ เมื่อถึงฝั่งก็ได้รับการต้อนรับการกลับมาอย่างปลอบถัก



เกาะอันงดงามที่สร้างโดยธรรมชาติ

# เกาะคูกุจิมะ

Kujukushima



กระจายอยู่รอบๆซาเซโบะ Kujukushima **เกาะคูกุจิมะ**  
จากทางด้านนอกของอ่าวซาเซโบะไปทางทิศเหนือประมาณ 25 กม.จนถึงอิราโตะนั้น จะเต็มไปด้วยภูมิทัศน์ทางธรรมชาติที่งดงามทอดยาวไปตามชายฝั่งเว้าแหว่ง (Ria coasts) ที่สลบซับซ้อนและเกาะอีก 208 เกาะ จากจุดชมวิวที่ทัศนที่กระจายไปทั่วเมือง "คูกุจิมะฮิลด์" จะช่วยในทุกท่านเติมเต็มไปกับที่ต่างๆในเกาะคูกุจิมะ



**11 เหนโคโธ** MAP E-4  
สามารถเพลิดเพลินไปกับเกาะคูกุจิมะที่กว้างใหญ่สุดสายตาและท่าเรือซาเซโบะได้ แมลงดอกไม้ในสวนบานในฤดูใบไม้ผลิ ส่วนในฤดูใบไม้ร่วงก็จะมีดอกสมอสมากกว่า 150,000 ต้นเบ่งบาน



399 ซึโมฟูนาโคชิโจ, เมืองซาเซโบะ  
รถบัส/จากหน้าสถานีซาเซโบะ ไป "เหนโคโธ" ใช้เวลาประมาณ 45 นาที  
รถที่ "เหนโคโธ"

**12 อันโดคิฮิน ทลิตตะฮอดตะ** MAP E-4  
ที่ทวารกะฮอดตะมีร้านอาหารว่างมากมายที่สามารถทานที่ร้านหรือซื้อกลับบ้านได้ด้วย ที่นี้วางจำหน่ายและให้บริการอาหารและเครื่องดื่มเบาๆ รวมถึงผลิตภัณฑ์การเกษตรและผลิตภัณฑ์แปรรูปด้วยเช่นกัน

ผลิตภัณฑ์การเกษตรและผลิตภัณฑ์แปรรูป

**13 หอดูดาวยูมิฮาริ** MAP E-3  
ที่ทำเรือซาเซโบะสามารถเห็นเรือรบของกองทัพอเมริกาและกองกำลังป้องกันตัวเองทางทะเลได้ มีบันไดขึ้นอยู่ต่อเรือ ถือเป็นเป็นทิวทัศน์ที่ไม่เหมือนใคร อีกทั้งทางตะวันตกยังเห็นเกาะคูกุจิมะอีกด้วย แนะนำให้ชมวิวดอนกลางคืน



สนุกสนานกับกิจกรรมธรรมชาติ!  
**จุดชมวิวยื่นๆ**  
จุดชมวิวยุอิชิคาตะ MAP E-4  
จุดชมวิฟูนาโคชิ MAP D-4  
จุดชมวิวจูไดโตะ MAP E-3  
สวนอิมิฮิดาตะ MAP C-2  
ทาคาชิมาบั้นดาตะ MAP C-4  
สวนนาคุชิมะ MAP C-2

เข้าร่วมกับ "กลุ่มอ่าวที่สวยงามที่สุดในโลก"!



**Gourmet**  
เพลิดเพลินไปกับอาหารทะเลที่ถูกดูแลโดยเกาะคูกุจิมะ!



หอยนางรมเกาะคูกุจิมะรสชาติเข้มข้น เนื้อแน่น  
ในเดือนพฤศจิกายน - เดือนมีนาคม

ปลาปักเป้าลายเสือเกาะคูกุจิมะ ปลาชั้นเยี่ยมเลยนะ  
ในเดือนพฤศจิกายน - เดือนกุมภาพันธ์



## Pearl Sea Resort เกาะคูกุจิมะ

อุทยานแห่งชาติไซโตคือเป็นรีสอร์ทพาร์คที่เป็นประตูสู่เกาะคูกุจิมะ การทัวร์เกาะคูกุจิมะนั้นสามารถเพลิดเพลินได้ทั้งบนเรือนำเที่ยวหรือว่าเรือคายัคก็ได้ เกาะคูกุจิมะถือเป็นฐานประสบการณ์แห่งหนึ่งที่ว่าได้ ภายในรีสอร์ทยังมีสิ่งอำนวยความสะดวกมากมายทั้งพิพิธภัณฑ์สัตว์น้ำอูมิคิระเกาะคูกุจิมะ ร้านค้า หรือร้านอาหาร เหมาะจะเป็นจุดที่จะพาครอบครัวมาสนุกได้เช่นกัน

เติมเต็มไปกับเกาะคูกุจิมะด้วยเรือท่องเที่ยว **cruise**  
**ล่องเรือชมเกาะคูกุจิมะอย่างหรูหรา!**  
**Pearl queen**  
เวลาออกเดินทางตามกำหนดการ  
● ประมาณ 10:00 ● ประมาณ 11:00  
● ประมาณ 13:00 ● ประมาณ 14:00  
● ประมาณ 15:00  
\*อาจมีเพิ่มเติมตามฤดูกาล  
<https://pearlsea.jp/en/>

**Gourmet**  
เดือนพฤศจิกายนและวันหยุดเสาร์อาทิตย์ นักชดถุกซ์เดือนในกุมภาพันธ์  
เกาะคูกุจิมะ เทศกาลกินหอยนางรม  
ที่สถานที่จัดงานมีเตาอย่างมากมาย! มาลิ้มลอง "หอยนางรมเกาะคูกุจิมะ" เนื้อแน่นๆกันเถอะ!

ใช้เวลา 5 นาที / **อูมิคิระ** **โมริคิระ**  
มีบริการรถรับส่งฟรี  
เวลาอาจแตกต่างกันไปตามฤดูกาล

## พิพิธภัณฑ์สัตว์น้ำอูมิคิระเกาะคูกุจิมะ umikirara



**สระโลมาเกาะคูกุจิมะ**  
**ดูปลาลายเกาะคูกุจิมะ**  
จำลองทะเลของเกาะคูกุจิมะออกมาอย่างสมจริง

## พิพิธภัณฑ์สัตว์น้ำที่จำลองทะเลของเกาะคูกุจิมะ

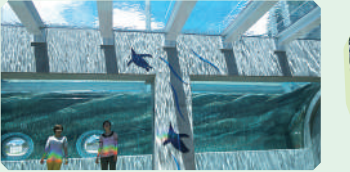
คุณสามารถพบสิ่งมีชีวิตมากมายที่ถูกเลี้ยงดูโดยเกาะคูกุจิมะที่แสนอุดมสมบูรณ์ ไอศดอลขวัญใจทุกคนเจ้าโลมาปากขวดก็อาศัยอยู่อย่างร่าเริงสดใส



**โดมซิมโฟนีแมงกะพรุน**  
แมงกะพรุนที่อาศัยอยู่ในทะเลรอบๆเกาะคูกุจิมะ จัดแสดงโชว์ทั้งแสงไฟและเสียงดนตรีอย่างน่ามหัศจรรย์  
**พิพิธภัณฑ์สัตว์น้ำอูมิคิระเกาะคูกุจิมะ** MAP D-4  
● 9:00-18:00 (มีนาคม-ตุลาคม)  
● 9:00-17:00 (พฤศจิกายน-กุมภาพันธ์)  
\*เข้าชมครั้งสุดท้ายได้ 30 นาทีก่อนเปิด  
● ไม่มี (เปิดตลอดทั้งปี)  
<https://umikirara.jp/en>

## สวนสัตว์และสวนพฤกษศาสตร์โมริคิระเกาะคูกุจิมะ morikirara

สามารถเพลิดเพลินไปกับมรดกดูนกทั้ง 4 และ "Penguin Hall" ที่จะพาคุณไปพบกับเหล่าเพนกวินที่มีสระเสเรออยู่ในตู้ปลาติดเพดานที่ใหญ่ที่สุดในญี่ปุ่นและตู้เก็บน้ำดื่มแห่งแรกในญี่ปุ่น



**สวนสัตว์และสวนพฤกษศาสตร์โมริคิระเกาะคูกุจิมะ** MAP E-4  
● 2172 ฟูนาโคชิโจ, เมืองซาเซโบะ  
● 9:00 - 17:00 (เขารอบสัปดาห์ 16:30)  
● ไม่มี (เปิดตลอดปีไม่มีวันหยุด)  
<https://morikirara.jp/en>

จากสถานีอาเอะโอะโดยรถไฟมีทสิฮูระใช้เวลา 1 ชั่วโมง

### เอมูกาเอะ Emukae

### ถูกเยียวด้วยเสียงจากสายน้ำ "สี่ยคินคุทสึ"



**14 เอมูกาเอะฮอนจิน ยามาชิตะเคะ โมโตคุระ**  
MAP D-1

"เอมูกาเอะฮอนจิน" ถือเป็นที่พักที่เจ้าเมืองฮิราโอะอาศัยอยู่ "โมโตคุระ" ซึ่งเป็นโรงเหล้าสาเกแห่งเมืองฮิราโอะ สาเกยังถูกผลิตอยู่และได้เป็นสมบัติทางวัฒนธรรมที่ได้รับแต่งตั้งจากจังหวัด



โรงเหล้าสาเกที่ยังคงรักษารสชาติมาจนถึงปัจจุบัน



**15 โรงงานผลิตซาเกะเซ็นริว**  
MAP D-1

เป็นโรงเหล้าสาเกที่เปิดมานานกว่า 300 ปี  
☎ 209 นากาซากะ, เอมูกาเอะโจ, เมืองซาเซโบะ  
🕒 9:00 - 16:00 (เช้าเยี่ยมรมต้องจองล่วงหน้า)  
📅 วันหยุดสิ้นปีและปีใหม่ (อาจมีการปิดครั้งอื่นๆ)  
¥ ค่าเยี่ยมชม ผู้ใหญ่ 200 เยน (20 ท่านขึ้นไปลดและ 100 เยน) ตั้งแต่เด็กมัธยมต้นลงไปเข้าชมฟรี  
🚗 รถไฟ/จากสถานีซาเซโบะโดยรถไฟมีทสิฮูระใช้เวลา 70 นาที



ในฤดูใบไม้ร่วงจะมี "ซากาซะโคโยว" ส่วนในต้นฤดูร้อนจะมี "ซากาซะชินเงียวคุ"

ความงดงามของสวนที่สะท้อนบนกระดานอะคริลิก!

**16 วัดจุกฟูคุจิ**  
MAP D-1

☎ 276 นากาซากะ, เอมูกาเอะโจ, เมืองซาเซโบะ  
¥ ค่าเข้าชม 500 เยน เฉพาะเวลาที่เปิดทำการ (พฤษภาคม / มิถุนายน หรือพฤศจิกายน)



ความสูงประมาณ 20 ม. ความลึกของน้ำตก 6 ม.

**17 น้ำตกเซ็นริวคะ**  
MAP D-1

ในฤดูใบไม้ร่วงจะได้เพลิดเพลินไปกับใบไม้เปลี่ยนสี  
☎ 659-1 ทาโมโมโตะ, เอมูกาเอะโจ, เมืองซาเซโบะ  
🚗 รถไฟ / จากสถานีซาเซโบะโดยรถไฟมีทสิฮูระใช้เวลาประมาณ 60 นาที (ลงรถที่สถานีน้ำตกเซ็นริวคะ) เดิน 30 นาที

หัวใจที่คอยต้อนรับยังอยู่ ณ ปัจจุบัน เมืองที่มีบรรยากาศเป็นเมืองที่พักระหว่างทาง



สายท้องถิ่นรถไฟมีทสิฮูระ

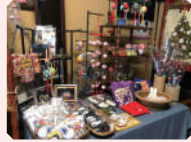
Mayudama



ปรับปรุงบ้านเก่าแก่อายุกว่า 100 ปี /

**18 เมืองโอทาคะ จุดพักจากในอ่าวเล็ก ๆ**  
MAP D-1

นอกจากจะเพลิดเพลินไปกับอาหารเบาๆ ที่ใช้วัตถุดิบในท้องถิ่นแล้ว ยังมีมายูตามะ ลินค้ำแฮนด์เมด หรือพิซซึกในท้องถิ่นวางขายด้วย นอกจากนี้เรายังมีบิลด์ห้องคอร์สทำมายูตามะอีกด้วย เกมยังมีจักรยานให้เช่าเช่นกัน



☎ 129 นากาซากะ, เอมูกาเอะโจ, เมืองซาเซโบะ  
🕒 10:00 - 16:00 📅 วันอาทิตย์

กิจกรรมดั้งเดิมจัดขึ้นในวันที่ 23 และ 24 เดือนสิงหาคมของทุกปี /

เทศกาลเอมูกาเอะเซ็นโโทะโร



หอคอยที่สูงประมาณ 25 ม. ประดับด้วยโคมไฟ 3,500 ดวง ถือเป็นหอคอยโคมไฟที่สูงที่สุดในญี่ปุ่น

พวกเขา เด็กๆ นำพระหินซันมิโคชิ และเดินแบกไปรอบๆเมือง ผู้คนรดน้ำลงบนเด็ก ๆ พร้อมกับขอพรให้เด็กไม่เจ็บไม่ป่วย

(ระยะเวลา) จัดขึ้นทุกปีในวันที่ 23 - 24 สิงหาคม ☎ เอมูกาเอะโจ, เมืองซาเซโบะ



เทศกาลมิซึคาเคะจิโซ

วะโซยวะโซย

หมู่บ้านที่อุดมไปด้วยของป่ามากมาย

### เซชิบาร์ Sechibaru

ที่เมืองเซชิบาร์มีสะพานโค้งที่สร้างจากหินธรรมชาติและเหมืองถ่านหิน กระจายอยู่ในธรรมชาติ สิ่งที่เกิดขึ้นจากการร่วมมือกันของผู้คนและธรรมชาติ

**19 เซชิบาร์ อนุเซ็น คูนิมิโนะยุ เทนคู โนะ ยาโคะ ยา มะโนะเร็น**  
MAP F-2

บ่อน้ำพุร้อนกลางแจ้งแบบพาโนรามาที่เยี่ยมที่สุด



โรงแรมที่ออกแบบโดยสถาปนิกระดับโลกชิโอะ คูโรคาวา อาหารโคเซกิที่ถูกต้องทำขึ้นอย่างประณีต โดยใช้น้ำพุร้อนธรรมชาติและวัตถุดิบในจังหวัดนากาซากิ

☎ 316 อุเอโนะฮาระเมน, เซชิบาร์โจ, เมืองซาเซโบะ  
¥ ค่าแช่บ่อน้ำพุร้อนผู้ใหญ่ (นักเรียนม.ต้นขึ้นไป) 660 เยน/ เด็ก (4 ขวบขึ้นไป) 310 เยน /ทารก (ต่ำกว่า 3 ขวบ) แยกฟรี



ชาเซชิบาร์

"ชาเซชิบาร์" ชาที่มีกลิ่นหอมรสชาติลึกซึ้งปลูกในพื้นที่ที่หมอกกับและอากาศเย็นในที่สูง ชากรี (ชาญี่ปุ่นชั้นเยี่ยม) มีรสชาติลึกและมีความหอมเป็นเอกลักษณ์

วัดธรรมหินเก่าเป็นหินที่ดี / เซชิบาร์ สะพานหินโยชิอิ มีสะพานหิน(สะพานโค้ง) 17 แห่งกระจายอยู่ทั่วไปในเมือง



โยชิอิ Yoshi

หลังจากประสบความสำเร็จในการผลิตถ่านหินแล้ว การเกษตรกลายเป็นศูนย์กลางอุตสาหกรรม จากนั้นจึงเป็นที่รู้จักในฐานะเมืองสตรอเบอร์รี่และแดงไม้ชื่อดัง

**20 โฮฮาชิคันนิน**  
MAP E-2

จุดที่ขึ้นชื่อเรื่องการชมซากุระและใบไม้แดงอยู่ติดกับสวนนาคิโนะทาเคะ ☎ 94 นาโอเอะ, โยชิอิโจ, เมืองซาเซโบะ 🚗 รถบัส/จากสถานีซาเซโบะโดย "ฮิราโอะ" ใช้เวลาประมาณ 45 นาที (ลงรถที่สถานีโยชิอิ) เดิน 30 นาที

มีความสูง 20 เมตร ยาว 30 เมตรเป็นสะพานหินธรรมชาติ



### เกาะคูกุคุตอนเหนือ

ทิวทัศน์เกาะคูกุคุทางตอนเหนือที่มีหมู่บ้านชาวประมงที่งดงาม

โคซาซะ Kosaza

เมืองชาวประมงที่ตั้งอยู่ทางตะวันตกสุดของแผ่นดินญี่ปุ่น เรือประมงแล่นไปมาในพื้นที่กว้างใหญ่ น้ำทะเลที่มีชีวิตชีวา เมืองชาวประมงที่มีกลิ่นของชาวเล ในทัศนียภาพอันกว้างใหญ่

ดินแดนตะวันตกสุดของประเทศญี่ปุ่น

**21 สวนโคซะคิบานะ**  
MAP C-3

โคซะคิบานะเป็นดินแดนตะวันตกสุดของแผ่นดินญี่ปุ่น หากแวะที่ศูนย์ข้อมูลการท่องเที่ยวซาเซโบะ จะมีการออก "ใบรับรองการมาเยือนดินแดนตะวันตกสุดของแผ่นดินญี่ปุ่น" ให้ด้วย

☎ 354-1 คุชิโคมาริ, โคซาซะโจ, เมืองซาเซโบะ



Gourmet



ปลาซีท่อนางาซากิ /

ปลาซาบะสมุนไพรงาซากิ มีการผสมสมุนไพร 4 ชนิดในอาหาร ปลาซีฟิไม่มีนิตยเสียจึงกินได้อย่างง่ายดาย



เป็นผลิตภัณฑ์อันดับ 1 ในญี่ปุ่น

อิริโคะของเกาะคูกุคุ "อิริโคะ" คือปลาดุกญี่ปุ่นตากแห้ง

ชิคามาจิ Shikamachi

"เทศกาลทสึซึจิ" จัดขึ้นตั้งแต่กลางเดือนเมษายนถึงต้นเดือนพฤษภาคม

**22 สวนนาคุชิยามะ**  
MAP C-2

ตั้งแต่กลางเดือนเมษายนถึงต้นเดือนพฤษภาคม ทสึซึจิกว่า 100,000 ต้นย้อมทั้งภูเขาให้เป็นสีแดง ทิวทัศน์เกาะคูกุคุทางตอนเหนือช่างงดงามยิ่ง

☎ 174-12 นาคุชิ, ชิคามาจิ, เมืองซาเซโบะ  
🕒 9:00 - 17:00 📅 มีค่าใช้จ่ายในช่วงเทศกาลทสึซึจิ



# มิกาวาจิ Mikawachi

มรดกจากเฮาส์เทนบอชใช้เวลา 20 นาที

“เครื่องปั้นดินเผาไมคาวาจิ” มรดกตกทอดทักษะการปั้นดินเผาของฮิราโตะกว่า 400 ปี ทวีร์เตาเผาที่เรียงรายในหุบเขาเล็กๆ การเดินทางตามร่องรอยของประวัติศาสตร์



คาราโตะ (ภาพวาดเด็กจีนโบราณ)

มรดกของญี่ปุ่น

**เครื่องปั้นดินเผาไมคาวาจิ**  
เครื่องปั้นดินเผาที่มีสีขาวเกือบโปร่งใสงดงามในแบบฮาคุไต (สีขาวที่อธิบายไม่ได้) ผลิตง่าย มีการรักษาเทคนิคดั้งเดิมและการวาดภาพแบบคาราโตะ และยังคงสร้างผลงานต่อเนื่องหลากหลายมาจนถึงปัจจุบัน

## ชาชายามะเมืองเล็กๆที่มีชื่อเสียงระดับโลก



ในเดือนตุลาคม ตลาดเครื่องปั้นดินเผาไมคาวาจิถูกจัดขึ้น

**23 พิพิธภัณฑสถานเครื่องปั้นดินเผาไมคาวาจิ** (หอประชุมอุตสาหกรรมดั้งเดิมเครื่องปั้นดินเผาไมคาวาจิ) MAP: G-4

ผลงานที่มีค่าตั้งแต่สมัยเอโดะจนถึงสมัยเมจิ มีการจัดแสดงผลงานเครื่องปั้นดินเผาไมคาวาจิที่สวยงามจำนวนมากสืบทอดจนถึงปัจจุบัน



☎ 343 มิกาวาจิชิมาจิ, เมืองซาเซโบ  
🕒 9:00 - 17:00 📍 วันสิ้นปีวันใหม่ (29 ธันวาคม - 3 มกราคม)

<http://www.mikawachi-utsuwa.net/eng/>



วิวเมืองที่มีรสนิยม ทวีร์ส้มผสมกับเครื่องปั้นดินเผา!

## เทศกาลฮามาเซ็นเครื่องปั้นดินเผาเมืองมิกาวะ

งานที่ช่างฝีมือจะสร้างงานเครื่องปั้นดินเผาแต่ละอย่างอย่างประณีตพร้อมทั้งวาดลายลงไปด้วย มีการประมูลจัดขึ้น 3 ครั้งใน 1 วัน เป็นโอกาสดีที่จะได้เครื่องปั้นดินเผาชิ้นพิเศษในราคาที่เหมาะสม

☎ พื้นที่ทั้งหมดในชาชายามะเมืองมิกาวะ  
🕒 9:00 - 17:00 (ช่วงเวลา) จัดขึ้นทุกปีในวันที่ 1 - 5 พฤษภาคม



# เมืองซาเซโบตอนใต้ South Sasebo

มรดกของญี่ปุ่นและฮารีโอะ

มรดกของญี่ปุ่น



## การเดินทางไปฮารีโอะเมืองมรดกของญี่ปุ่นและเป็นเมืองที่มีกระแสน้ำสำคัญทั้ง 3 ของญี่ปุ่น

### ฮารีโอะ Hario



สมบัติทางวัฒนธรรมที่สำคัญระดับประเทศ

**24 หอฮารีโอะมุเซ็น** MAP: E-6

☎ ฮารีโอะคามางิ, เมืองซาเซโบ  
🕒 9:00 - 12:00 / 13:00 - 16:00  
¥ ฟรี 📍 รถบัส/จากJRสถานีซาเซโบ เส้นทางมุ่งหน้าไป "สะพานไซโค" ใช้เวลาประมาณ 45 นาที (ลงรถที่ท่าคาบะตะ) จากนั้นเดินเท้าประมาณ 30 นาที

**25 สะพานไซโค สะพานชินไซโค** MAP: F-6

กลายเป็นสถานที่ที่มีกระแสน้ำฮารีโอะโตะหนึ่งในกระแสน้ำหลักของญี่ปุ่นและซาการะ  
☎ ระหว่างเมืองซาเซโบและเมืองซาโก  
🕒 9:00 - 17:00 (เวลาเช้าชม 9:00 - 16:30)  
📍 รถบัส/จากJRหน้าสถานีซาเซโบ เส้นทางมุ่งหน้าไป "สะพานไซโค" ใช้เวลาประมาณ 50 นาที ลงรถที่สะพานไซโคทางออกตะวันออก หรือ "ทางออกตะวันตก"



ในช่วงเดือนกุมภาพันธ์ - พฤษภาคม

เสียงร้องของฤดูใบไม้ผลิ หอยหยากร  
**หอยหลอดสีแดงฮารีโอะ**  
ที่ฮารีโอะโตะ มีตำนานเกี่ยวกับการตกปลาแบบดั้งเดิมที่เรียกว่า "ทสึจิเรียว" ปลาที่มีมีความหวานอร่อย รสสัมผัสที่นุ่มลิ้น

# เฮาส์เทนบอช Huis Ten Bosch

เนื่องจากอยู่ข้างหน้าทางเข้าอ่าวโอมูระ เฮาส์เทนบอชจึงมีทัศนียภาพของเมืองแบบยุโรปยุคกลางในพื้นที่กว้างใหญ่ ในฐานะที่เป็น "โมริโนะยะ" ในภาษาดัชซึ่งหมายถึง "อยู่กับธรรมชาติ" ที่นี่จึงเป็นรีสอร์ทสไตล์ยุโรป



**เมืองแห่งแสงสว่าง**  
ด้วยหลอดไฟ 13 ล้านดวงมากที่สุดในโลก ทำให้เมืองส่องแสงได้



**เทศกาลดอกไม้**  
ฤดูกาลเปลี่ยนผัน เทศกาลดอกไม้ที่จะเพลิดเพลินกับประสาทสัมผัสทั้ง 5

**เฮาส์เทนบอช** MAP: F-5

☎ 1-1 เฮาส์เทนบอชมาจิ, เมืองซาเซโบ, จังหวัดนางาซากิ  
🕒 9:00 - 21:00 (เปลี่ยนแปลงตามฤดูกาล)  
📍 เปิดตลอดปีไม่มีวันหยุด  
📍 โดยรถไฟ JR จากสถานีซาเซโบประมาณ 20 นาที ลงที่ "สถานีเฮาส์เทนบอช"  
<http://thailand.huisstenbosch.co.jp/>  
📄 เวลาทำการและค่าบริการ หรือเนื้อหาต่างๆอาจมีการเปลี่ยนแปลงโดยไม่ต้องแจ้งให้ทราบล่วงหน้า กรุณาตรวจสอบหน้าเว็บไซต์ทางการก่อนล่วงหน้า  
© 하우스เทนบอส / J-19392



## สถานที่ รอบๆเฮาส์เทนบอช



**26 โรงงานผลิตซาเกะเซ็นริว** MAP: F-5  
ก่อตั้งโรงเหล้าสาเกในปีค.ศ.1787 และยังสามารถเข้าเยี่ยมชมโรงงานหลักสาเกที่สร้างขึ้นจากไม้และได้รับการขึ้นเป็นมรดกทางวัฒนธรรมของชาติ  
☎ 0956-59-2311 ☎ 317 โจมาะโจ, เมืองซาเซโบ  
🕒 9:00 - 18:00



**27 ถ้ำมูคิว** MAP: F-5  
หลุมหลบภัยทางอากาศขนาดใหญ่ที่ถูกขุดโดยคูและนักเรียนของโรงเรียนแห่งชาติมิมามูระในช่วงสงครามโลกครั้งที่สอง  
☎ โจมาะโจ, เมืองซาเซโบ  
🕒 9:00 - 17:00 (เวลาเข้าชม 9:00 - 16:30)  
📍 วันสิ้นปีกับวันปีใหม่

## ไฮคิ Haiki

เมืองท่าเรือที่หันหน้าสู่ทะเลที่เป็นศูนย์กลางการคมนาคมที่มีชื่อเสียงมายาวนาน



**เมืองไฮคิจะ**  
ตลาดซาชิกิกิและมรดกประวัติศาสตร์ยาวนานกว่า 400 ปี มีร้านค้าเรียงรายไปตามช่องแคบของทะเลสามารถหาอาหารทะเลสดๆ ในราคาไม่แพงได้  
☎ 0956-38-1503 (สมาคมส่งเสริมการค้าและอุตสาหกรรมไฮคิ) ☎ ไฮคิ, เมืองซาเซโบ 🕒 9:00 - 17:00  
📍 รถยนต์/ จากซาเซโบไฮคิโตะ ใช้เวลาประมาณ 10 นาที (ฮาตสึอิ) วันที่ 7 - 9 เดือนพฤษภาคม (นาคาอิชิ) วันที่ 17 - 19 พฤษภาคม (ฮาโตชิ) วันที่ 27 - 29 พฤษภาคม (อุเมชิ) วันที่ 7 - 9 เดือนมิถุนายน



ทัวร์รถบัสพร้อมคำบรรยายเรื่องราวต่างๆ และประวัติศาสตร์เมืองท่าเรือทหารซาเซโบะ

ล่องเรือและขี่ นรตบัสในซาเซโบะ

ทัวร์รถบัสพานั่งซาเซโบะและเมืองท่าเรือของกองทัพเรือ

อุมิคาเซะ



ทัวร์ซาเซโบะด้วยรถบัสสุดหรู

รถบัสที่ได้รับแรงบันดาลใจมาจากเรืออันหรูหราจะพาเที่ยวชมไปในสถานที่ต่างๆ ในซาเซโบะ และคูจิกุชิมะ



แนะนำโดยผู้ดูแล รถที่หรูหรา ในเมืองที่แสนดีเยี่ยม สามารถช้อปปิ้งได้ที่คูจิกุชิมะ Pearl Sea Resort

วันเดินทาง จันทร์ - พุธ, ศุกร์ - อาทิตย์ \*วันหยุดอื่นนอกจากวันพฤษภาคม

ค่าใช้จ่าย ออกจากศูนย์รถบัส หรือสถานีซาเซโบะทางออกมินาโตะ / ผู้ใหญ่ 1,800 เยน เด็ก 900 เยน จากเฮาส์เทนบอส (1 ที่เที่ยว) / ผู้ใหญ่ 2,000 เยน เด็ก 1,000 เยน

รายละเอียดเพิ่มเติม จองได้ที่



http://travel.sasebo99.com/en/tourism/tours/bus-tour-taxi-tour



ทัวร์เมืองท่าเรือซาเซโบะจากทางทะเล

ล่องเรือจากท่าเรือของกองทัพซาเซโบะ

บอกเล่าความเป็นมาของ "เมืองท่าเรือซาเซโบะ" ที่มีประวัติของ "ท่าเรือทหาร" อันเก่าแก่

จุดเด่น ของทัวร์นี้!

- สามารถชมเรือรบของกองกำลังป้องกันตัวเองของญี่ปุ่นและของอเมริกาได้
เดินทางทางทะเลเพื่อเยี่ยมชมที่เก็บน้ำมันและคลังอาวุธของกองทัพเรืออเมริกาที่ไม่สามารถดูได้จากบนบก
สามารถเห็นเรือได้อย่างใกล้ชิด!

กำหนดการเดินทาง

จากท่าเรือซาเซโบะ -> เรือของกองทัพเรืออเมริกา -> เรือของกองกำลังป้องกันตัวเองทางทะเล -> ตู้ต่อเรือซาเซโบะ และ เครื่อง -> ที่เก็บน้ำมันของกองทัพเรืออเมริกา -> กองกำลังศึกษาป้องกันตนเองทางทะเล -> คลังอาวุธของกองทัพเรืออเมริกา -> สะพานหินสำหรับจอดเรือของกองกำลังป้องกันตัวเองคูราซิมะ -> หน่วยงานชายฝั่ง -> ท่าเรือซาเซโบะ

Table with 2 columns: หมายเหตุ, วันเดินทาง, ระยะเวลา, ค่าใช้จ่าย. Details include departure time, duration, and prices for adults/children.

\*เด็กก่อนวัยเรียนจะฟรี 1 คนต่อผู้ใหญ่ 1 คน ต่อที่ 2 คิวราคาเด็ก \*มีจำนวนล่องเรือจำกัด

ดูรายละเอียดเพิ่มเติมได้ที่



http://travel.sasebo99.com/en/tourism/tours/naval-port-cruise

เดินทัวร์รอบเมืองซาเซโบะจากโกดังเดินด้วยภาษาอังกฤษ

เดินทางไปรอบๆด้วยเท้าของตัวเองพร้อมกับไกด์ จะสามารถได้รู้ถึงเสน่ห์ของเมืองที่หาได้ยากและวัฒนธรรมและประวัติศาสตร์ญี่ปุ่นได้เช่นกัน

- เพลิดเพลินไปกับขนมญี่ปุ่น "รสสัมผัสแสนอร่อย" โดยร้านขายขนมสดญี่ปุ่นที่เป็นมานานกว่า 100 ปี
เยี่ยมชมวัดที่ช่วยให้อ่านได้สัมผัสกับวัฒนธรรมต่างประเทศ

วันเดินทาง ทุกวันเสาร์อาทิตย์ เวลา 13:00 - 15:00 (สอบถามได้)

ใช้เวลา ประมาณ 120 นาที

ค่าใช้จ่าย ราคาต่อท่าน (ผู้ใหญ่และเด็กเท่ากัน) 2,800 เยน (รวมภาษี)

รวมอยู่ในค่าใช้จ่าย/ค่าใต้ ค่าขนม ค่าประกันภัย ทรัพย์สินเงินสดเป็นเงินเยนญี่ปุ่น/อย่างน้อย 2 ท่าน (1 กลุ่มได้ 5 ท่าน)



ใบสมัคร

ศูนย์ข้อมูลการท่องเที่ยวซาเซโบะ เวลาทำการ / 9:00 - 18:00 (เปิดถึงไม่มีวันหยุด) 21-1 มิฮะโระ, เมืองซาเซโบะ (ภายในสถานี JR ซาเซโบะ)

จอง กรุณาส่งอีเมลที่ J-center99@sasebo-sight.com

- กรุณากรอกอีเมล ชื่อทัวร์ วันที่ต้องการ เวลา จำนวนคน
ข้อมูลผู้เข้าร่วม (ชื่อ เพศ วันเกิด) ที่อยู่ของตัวแทน อีเมล เบอร์โทรศัพท์

รวมภูตสถานซาเซโบะ

Table listing various Sasebo spots and their phone numbers.

รวมภูตเขต (ในเมือง)

Table listing various spots in the city and their phone numbers.

มาพักและเพลินไปกับซาเซโบะกันเถอะ!

เกาะคujukju

Table listing spots on Cujukju Island and their phone numbers.

เฮาส์เทนบอส

Table listing Tenbos House and its phone numbers.

ย่านอื่นๆ

Table listing other areas and their phone numbers.

เฮาส์เทนบอส (บริเวณรอบๆ)

Table listing Tenbos House (surrounding area) and its phone numbers.

ยูมิฮาริ

Table listing Yumihari and its phone number.

มาร์ค ▶ ที่พักมีพร้อมที่พักรับ

ปฏิทินกิจกรรม

ฤดูใบไม้ผลิ spring

- เทศกาลฮิเมะซากุระมายูมาเอะ (เอมูกาเอะ) กลางเดือนมีนาคม - ต้นเดือนเมษายน
เทศกาลอุซึโฮะในฤดูใบไม้ผลิไซโอบาชิ กลางเดือนมีนาคม - ต้นเดือนเมษายน
เทศกาลกุชิยาม่าทสึซึจิ (ชิคะมาจิ) ต้นเดือนเมษายน - ต้นเดือนพฤษภาคม
เทศกาลซาเซโบะเครื่องปั้นดินเผาเมืองมีตะ วันที่ 1 - 5 พฤษภาคม
ตลาดซาโฮชิ (โตจิ) วันที่ 7, 8, 9 พฤษภาคม
วันที่ 7 - 9 มิถุนายน



ฤดูร้อน summer

- เทศกาลริมทะเลซาเซโบะ ต้นเดือนสิงหาคม
เทศกาลเอมูกาเอะเซ็นโงโร (เอมูกาเอะ) 23 - 24 สิงหาคม



ฤดูใบไม้ร่วง autumn

- Pearl Queen มีงานเลี้ยงปลายเดือนกันยายน
ตลาดเครื่องปั้นดินเผาเมืองมีตะวาระต้นเดือนตุลาคม
เทศกาลYOSAKOIซาเซโบะกลางเดือนตุลาคม
เทศกาลกินหนอยงามเกาะคujukju กลุ่มฤดูใบไม้ร่วง วันเสาร์วันอาทิตย์และวันหยุดนักขัตฤกษ์ในเดือนพฤศจิกายน
เทศกาลสิริวะ in SASEBO ปลายเดือนพฤศจิกายน - ปลายเดือนธันวาคม



ฤดูหนาว winter

- ตลาดเช้างานถั่วแดงมัททาบวันที่ 10 มกราคม
เทศกาลกินหนอยงามเกาะคujukju กลุ่มฤดูหนาว วันเสาร์อาทิตย์และวันหยุดนักขัตฤกษ์ในเดือนกุมภาพันธ์
อาทาโกะอิชิ ปลายเดือนกุมภาพันธ์ ปลายเดือนกุมภาพันธ์

